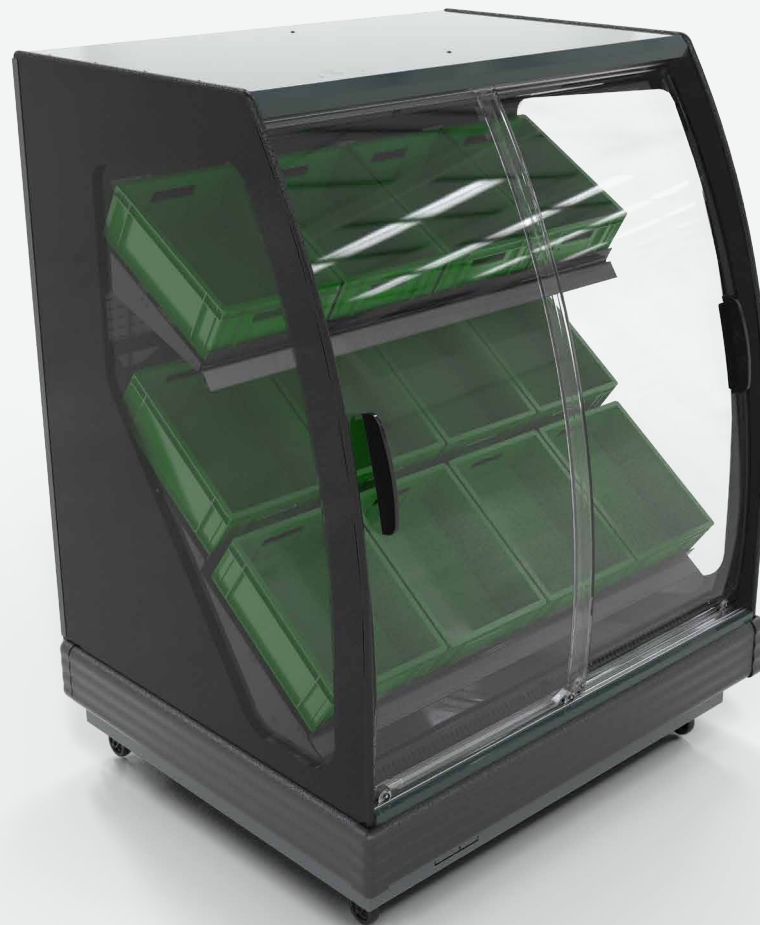


SEMI VERTICALS / SEMI-VERTICAL-KÜHLREGALE / VITRINES SEMI-VERTICALES



PLUTON SPACE F&V



About Pluton Space F&V

An autonomically operated semi vertical Pluton Space F&V presents products in an especially attractive way and is a perfect choice for fruit and vegetables in your store. The optimal thermal conditions at all points of the refrigerator ensure maximum freshness. Pluton Space F&V features easy access for cleaning and service, mobility, a light structure and is pleasant to the eye, yet sturdy. Its external lighting perfectly enhances the display of goods.



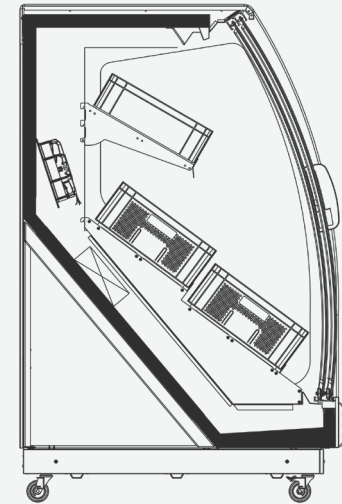
Über das Pluton Space F&V

Pluton Space F&V als steckerfertiges Kühlmöbel in halbhoher Bauweise empfiehlt sich für eine technisch autonome Präsentation von Obst und Gemüse. Optimierte Temperaturbedingungen an jeder Stelle des Kühlregals erhalten die maximale Frische. Durch seine modulare Bauweise ist das Pluton Space F&V einfach zu reinigen und zu warten. Es ist mobil, leicht und gleichzeitig robust. Eine externe Beleuchtung betont die farbige Vielfalt und Frische der Ware und den emotionalen Einfluss auf Ihre Kunden.



L'entreprise Pluton Space F&V

La vitrine réfrigérée semi-verticale et automatique Pluton Space F&V présente les produits d'une manière particulièrement attrayante et représente un choix parfait pour l'exposition des fruits et légumes dans votre magasin. Les conditions thermiques optimales dans l'ensemble du réfrigérateur garantissent une fraîcheur maximale. Pluton Space F&V dispose d'un accès facile pour le nettoyage et l'entretien, une grande mobilité, une structure légère, agréable à l'œil et robuste. Son éclairage extérieur met sensiblement en valeur la présentation des produits.

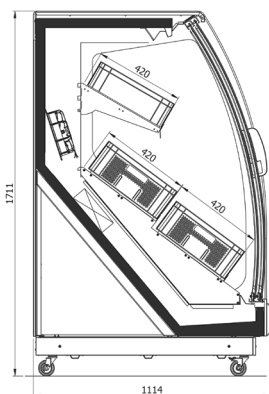


	MM	1250	1880			
	°C	N/A				

SEMI VERTICALS / SEMI-VERTICAL-KÜHLREGALE / VITRINES SEMI-VERTICALES

PLUTON SPACE F&V

Model	Length without endwalls (mm)	Operating temperature °C (+25 °C, 60% RH)	Exposition space (m ²)	Volume (m ³)	Rated voltage (V)
Modell / Modèle	Länge ohne Endwände / Longueur sans parois externes	Temperatur / Température de fonctionnement	Ausstellungsfläche / Espace d'exposition	Volumen / Volume	Stromverbrauch / Tension nominale
Pluton Space F&V	1250 1880	1...10 °C	1.58 2.37	0.75 1.13	230



Pluton Space F&V

