

MULTIDECKS / MULTIDECK-KÜHLREGALE / VITRINES MURALES RÉFRIGÉRÉES



- LED
- ECO
- ECO
- R404A FREON
- R290 PROPANE
- Power plug icon

- Carrot icon
- Meat icon
- Cheese icon
- Meat icon
- Milk icon
- Bottle icon

- M1
- M2
- H1

# MERCURY



## About Mercury

This low profile plug-in multideck refrigerator is an eye catching, compact solution to display merchandise. Banners for branding or promotional campaigns can be installed as an option. Its wide temperature range provides for optimal storage of dairy products, meat, fruits and vegetables. Mercury can be located behind the counter as an additional cabinet for storage.



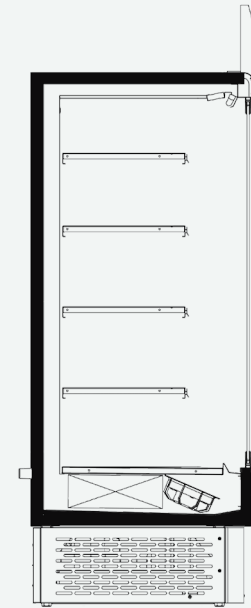
## Über das Mercury

Als steckerfertiges Kühlregal mit Niedrig-Front ist Mercury trotz seiner kompakten Bauweise ein echter Blickfang, der durch die Erweiterung um ein Werbedisplay noch vergrößert werden kann. Ein breites Temperaturspektrum sorgt für die richtige Kühlung von verpackten Fleischprodukten, frischem Obst und Gemüse oder anderen Waren des täglichen Bedarfs. Hinter einer Bedientheke aufgestellt können Sie Mercury auch als zusätzliche Kühl- und Lagereinheit nutzen.



## L'entreprise Mercury

Cette vitrine murale réfrigérée à profil bas est une solution visuellement attrayante et compacte pour présenter des marchandises. Des bannières pour le marquage ou pour les campagnes promotionnelles peuvent être installées en option. La large plage de températures de cette vitrine assure une conservation optimale des produits laitiers, viandes, fruits et légumes. La Mercury peut être installée derrière le comptoir pour servir de meuble de stockage supplémentaire.

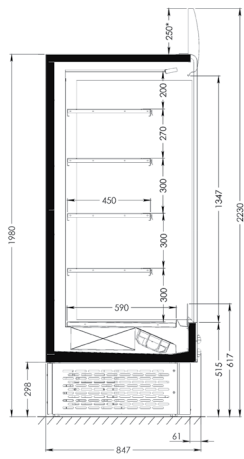


 MM	940	1250	1880	2500	
	N/A				

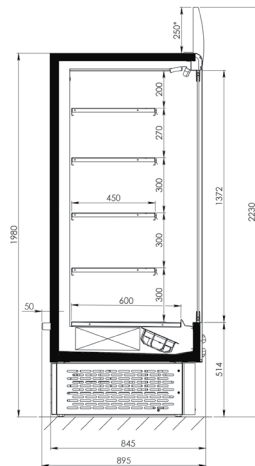
# MULTIDECKS / MULTIDECK-KÜHLREGALE / VITRINES MURALES RÉFRIGÉRÉES

## MERCURY

Model	Length without endwalls (mm)	Operating temperature °C (+25 °C, 60% RH)	Exposition space (m <sup>2</sup> )	Volume (m <sup>3</sup> )	Rated voltage (V)
Modell / Modèle	Länge ohne Endwände / Longueur sans parois externes	Temperatur / Température de fonctionnement	Ausstellungsfläche / Espace d'exposition	Volumen / Volume	Stromverbrauch / Tension nominale
Mercury	940	1...10 °C / -1...7 °C / -1...5 °C	2.25	0.76	230
	1250		2.99	1.01	
	1880		4.49	1.52	
	2500		5.98	2.02	
Mercury Storage	940	1...10 °C / -1...7 °C / -1...5 °C	2.25	0.76	230
	1250		2.99	1.01	
	1880		4.49	1.52	
	2500		5.98	2.02	



Mercury



Mercury Storage